

OBJEDNATEL:																					
<p align="center"><b>KRAJSKÁ ZDRAVOTNÍ a.s.</b>          SOCIÁLNÍ PÉČE 3316/12A,          401 13, ÚSTÍ NAD LABEM</p>																					
VEDOUcí PROJEKTANT	ING. JAN LAMPA		 KANIA a.s., Špálova 80/9, 702 00 Ostrava tel : 596 243 487 e-mail : info@kania-ostrava.cz																		
ZODP. PROJEKTANT	ING. ONDŘEJ FABIÁN																				
VYPRACOVAL	ING. JAN LAMPA																				
KONTROLOVAL	ING. ONDŘEJ FABIÁN																				
NÁZEV AKCE :			<table border="1"> <tr> <td colspan="2">STUPEŇ</td> <td colspan="2">DPS</td> </tr> <tr> <td colspan="2">DATUM</td> <td colspan="2">04/2016</td> </tr> <tr> <td colspan="2">FORMÁT/POČET STR.</td> <td colspan="2">A4/-</td> </tr> <tr> <td colspan="2">MĚŘÍTKO</td> <td colspan="2">-</td> </tr> </table>			STUPEŇ		DPS		DATUM		04/2016		FORMÁT/POČET STR.		A4/-		MĚŘÍTKO		-	
STUPEŇ		DPS																			
DATUM		04/2016																			
FORMÁT/POČET STR.		A4/-																			
MĚŘÍTKO		-																			
<p align="center"><b>REKONSTRUKCE OBJEKTU I</b>  <b>KRAJSKÉ ZDRAVOTNÍ a.s.</b>  <b>- NEMOCNICE DĚČÍN, o.z.</b></p>																					
NÁZEV OBJEKTU :		ČÁST :																			
SO 101		ARCHITEKTONICKO - STAVEBNÍ ŘEŠENÍ																			
NÁZEV PŘÍLOHY :			Č. PŘÍLOHY :																		
DETAILY			15018-DPS-D.1.1-SO 101-39																		

# DETAIL ATIKY U PODTLAKOVÉHO SYSTÉMU ZASTŘEŠENÍ

## SKLADBA STAVAJÍCÍHO STŘEŠNÍHO PLAŠTĚ

- ASFALTOVÁ STŘEŠNÍ KRYTINA
- KERAMICKÝ STŘEŠNÍ PLAŠŤ + VYROVNAVACÍ CEM. POTĚR
- VZDUCHOVÁ MEZERA
- TEPELNÁ IZOLACE 4x40 mm ČEDIČOVÉ ROHOŽE
- STROPNÍ KONSTRUKCE

KOTVENÍ VRUTY (HMOŽDIKY DO ESP)  
A PUR TMELEM

NABĚHOVÝ KLIN Z MIN. VATY

ASFALTOVÝ MODIFIKOVANÝ PÁS S  
POLYESTEROVOU VLOŽKOU  
S OCHRANNÍM VSTYPEM

TEPELNÁ IZOLACE  
EPS 200S TL. 160mm

5%

KRYCÍ ČEPIČKY PŘILEPIT PUR TMELEM

OKAPNICE ROVNÁ

TRVALE PRUŽNÝ TMEL

KOMPRIMAČNÍ PÁSKA

DESKA OSB 3 TL. 20mm  
(DO VLHKÉHO PROSTŘEDÍ)  
KOTVENÁ HMOŽDINKAMI  
6300mm

TALÍŘOVÁ HMOŽDINKA  
S TEPELNĚ IZOLAČNÍ ZÁTKOU

VYSPADOVÁNÍ ATIKY  
CEMENTOVOU MALTOU  
TL. 0–15mm

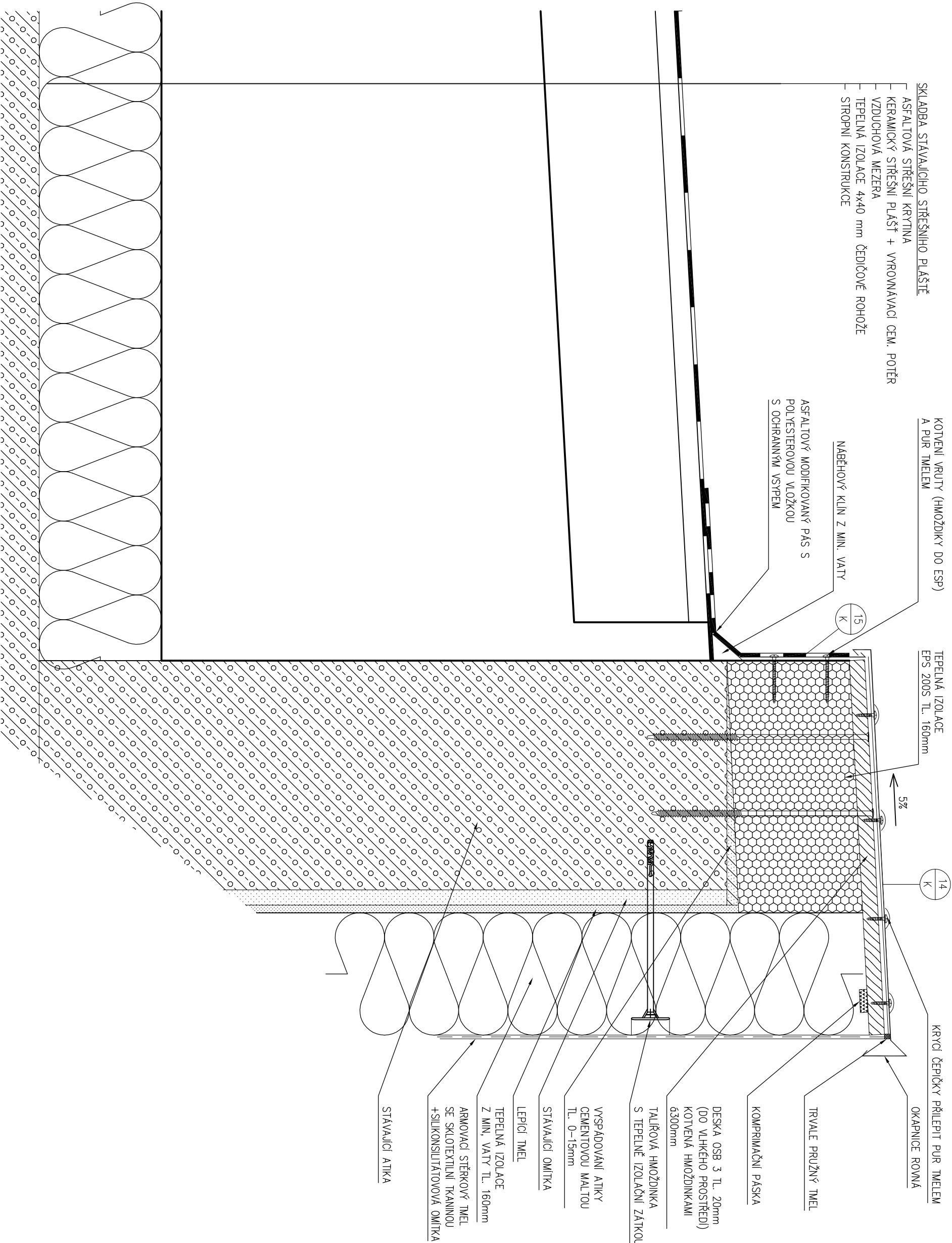
STAVAJÍCÍ OMITKA

LEPIČÍ TMEL

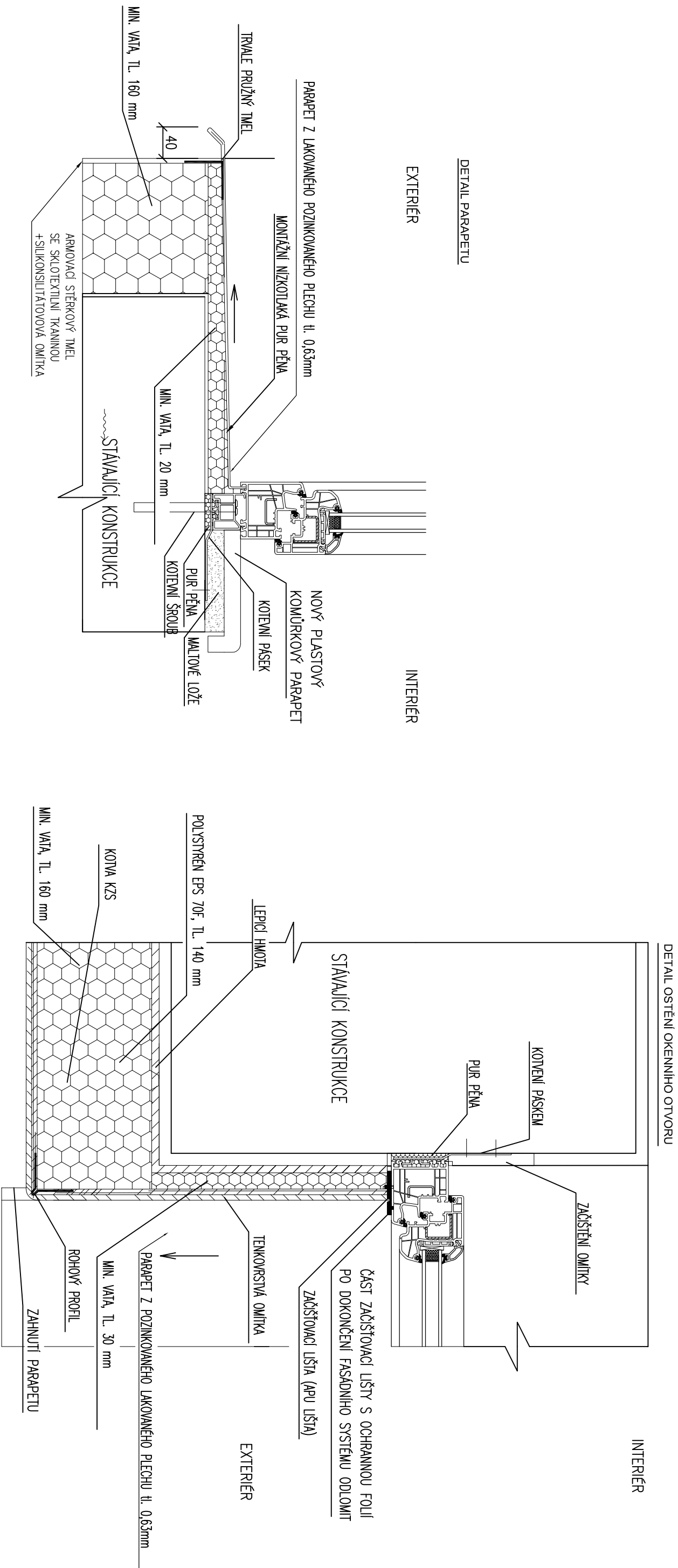
TEPELNÁ IZOLACE  
Z MIN. VATY TL. 160mm

ARMOVACÍ STĚRKOVÝ TMEL  
SE SKLOTEXTILNÍ TKANINOU  
+ SILIKONSILICÁTOVÁ OMITKA

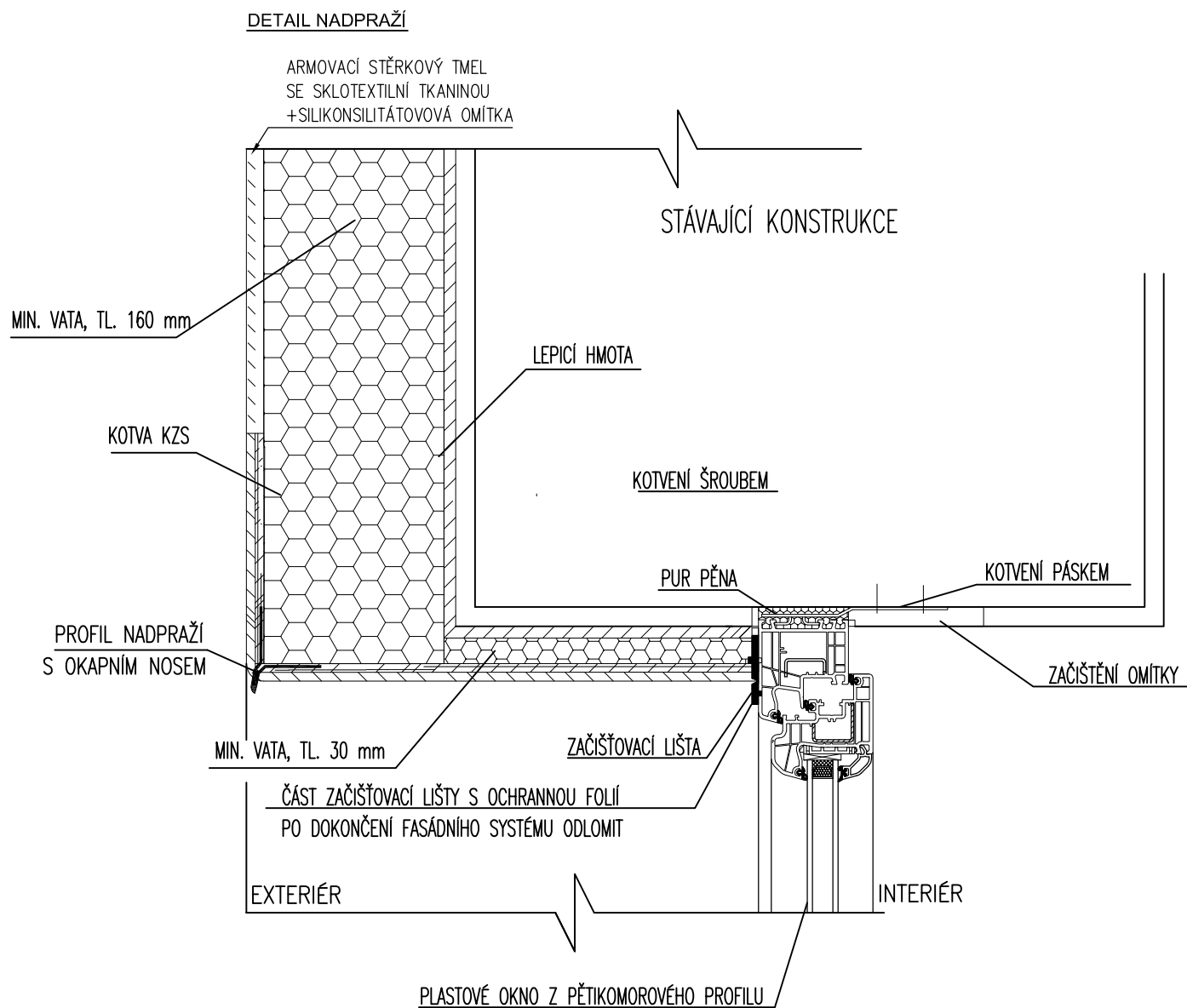
STAVAJÍCÍ ATIKA



# DETAILY OSTĚNÍ A PARAPETU

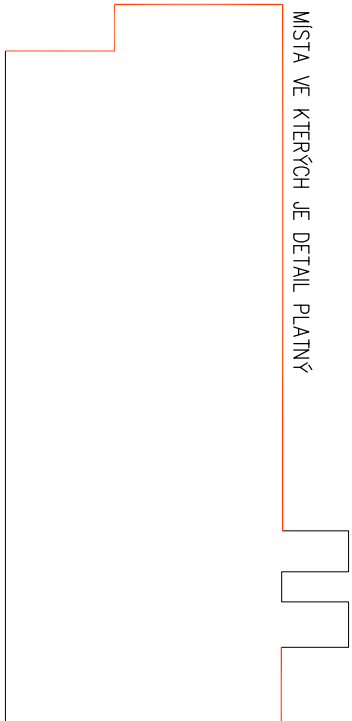


# DETAIL NADPRAŽÍ



## PŮDORYSNÉ SCHÉMA

MÍSTA VE KTERÝCH JE DETAIL PLATNÝ



## KONSTRUKCE ZPEVNĚNÉ PLOCHY (D1-N-2-V-III)

Asfaltový beton	ACO 11	40 mm	ČSN EN 13108-1
Obalové kamenivo střednězrné	ACP 16+	70 mm	ČSN EN 13108-1
Štěrkoďt (třída A)	ŠDA	150 mm	ČSN 73 6126
Štěrkoďt (třída B)	ŠDB	150 mm	ČSN 73 6126

Konstrukce celkem

min. 410 mm

Min. hodnota modulu přetvůrnosti plárně  $E_{def,2}=30$  MPa (ČSN 72 1006, TP 170)Min. hodnota modulu přetvůrnosti podspné vrstvy ŠDB 150mm  $E_{def,2}=50$ MPa (ČSN 72 1006, TP 170)